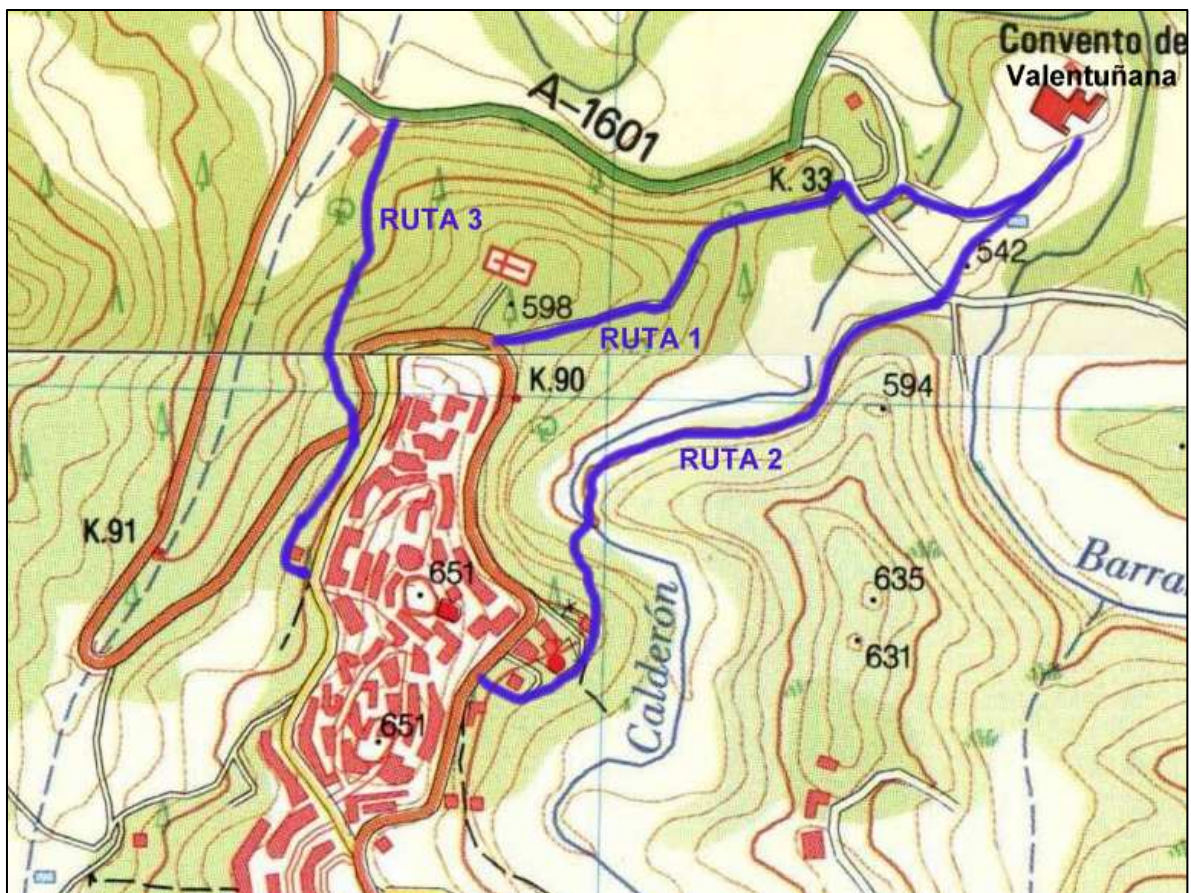


MONASTERIO DE LA VIRGEN DE VALENTUÑANA



Recorrido muy fácil, desnivel máximo 90 metros. 1 hora de duración.



Monasterio de Valentuñana, de estilo barroco, regentado hoy en día por los Agustinos Recoletos.

En el siglo XVII los Carmelitas descalzos construyeron el templo y monasterio que hoy podemos ver. En el interior se conserva un retablo barroco y la talla de la Virgen de Valentuñana datada a comienzos del siglo XIII. En un pequeño museo se guarda una colección de

objetos traídos desde América por misioneros de la orden.

Itinerarios posibles:

Ruta 1 (recomendada). Tomaremos cualquiera de las dos carreteras que bordea el casco de Sos por el este (cartera hacia Sangüesa) o por el oeste

(carretera del Parador). En el punto donde se encuentran ambas (próximo al Parador) veremos una senda bien trazada que nos lleva en ligera pendiente hasta el final de la carretera que accede al Monasterio de Valentuñana.

Ruta 2 (a veces se encuentra en mal estado por abundancia de maleza en la primera parte del recorrido). La iniciamos en la carretera de Sos a Sangüesa, a la altura de la Ermita de Santa Lucía. Bordeamos la ermita por detrás hasta dar con una senda que en pendiente prolongada nos lleva hasta el Barranco Calderón (para los locales, Zorrompo). Cruzamos su cauce (a veces seco) y bordeamos la falda del monte por la parte de abajo siguiendo el camino señalado. En él encontraremos alguna planta del lugar con cartel explicativo. Continuamos por él hasta llegar al camino de Cardeña (ruta indicada para Castillos de Ruita). Podemos atravesarlo y en breve estamos en el Monasterio o girar a la izda. por él hasta coincidir con la ruta 1.



Ruta 3 (alternativa). Debemos iniciarla en la carretera del Parador. Justo en frente del Portal del Mudo (o de Poniente) encontramos una vivienda al otro lado de la carretera. Una senda la recorre por detrás y continúa hasta encontrarse con la carretera que desciende hasta Sangüesa. La cruzamos y la senda continúa hasta la carretera A-1601 (hacia Undués o Navardún). Continuando por ella a la derecha unos 300 metros llegamos al desvío asfaltado que nos lleva al Monasterio.

Para regresar podemos utilizar cualquiera de las tres rutas indicadas.

Vista de Sos desde el Monasterio de Valentuñana

